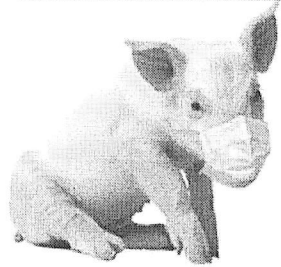
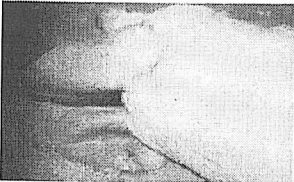


# ГБУВК "Добрянская станция по борьбе с болезнями животных" АФРИКАНСКАЯ ЧУМА СВИНЕЙ!

**АФРИКАНСКАЯ ЧУМА СВИНЕЙ (АЧС)** – особо опасная, острозаразная, вирусная болезнь. Известна с 1903 года, в России регистрируется с 2008 года. Болеют дикие и домашние свиньи всех пород и возрастов в любое время года!



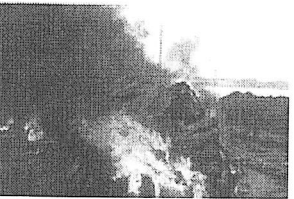
Вирус АЧС очень устойчив: в продуктах, воде и внешней среде сохраняется месяцами, замораживание и высушивание не действует на него, а нагревание при высоких температурах его убивает. Болезнь распространяется очень быстро и наносит огромный экономический ущерб. Погибают до 100% заболевших свиней. Лечение запрещено, вакцины не существует. Свиньи заражаются при контакте с больными и переболевшими, через корма не прошедшие термическую обработку (особенно пищевые отходы), воду, предметы ухода, транспортные средства, загрязненные выделениями больных животных, через трупы павших свиней и продукты убоя зараженных свиней.



**СИМПТОМЫ:** От заражения до появления симптомов проходит 2-7 дней. У животных повышается температура тела до 42 °С, появляется одышка, кашель, пропадает аппетит, усиливается жажда, отмечаются приступы рвоты и параличи задних конечностей, на коже внутренней поверхности бедер, на животе, шее, у основания ушей, на пяточке и хвосте появляются красно-фиолетовые пятна. Смерть наступает на 1-5 день, реже позднее. Бывает хроническое течение болезни.



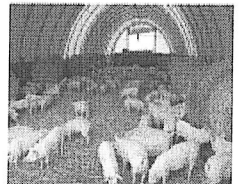
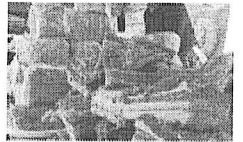
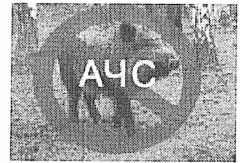
**МЕРЫ БОРЬБЫ:** Жесткий карантин – единственная мера борьбы с заболеванием. Всех находящихся в эпизоотическом очаге свиней убивают бескровным методом, туши сжигают. Трупы свиней, навоз, остатки кормов, инвентарь, а также ветхие помещения, деревянные полы и пр. сжигают на месте. Проводят дезинфекцию мест содержания животных, а также мероприятия по уничтожению грызунов, насекомых и клещей. В первой угрожаемой зоне все свиньи независимо от признаков заболевания изымаются и умерщвляются бескровным методом, проводятся другие необходимые мероприятия, включая уничтожение бродячих животных и грызунов. По условиям карантина запрещается продажа на рынках продуктов животноводства всех видов и вывоз за пределы очага в течение всего срока карантина (30 дней с момента убоя всех свиней и проведения комплекса ветеринарно-санитарных мероприятий), а также в последующие 6 месяцев – свиней, продукции свиноводства и вывоз из очага болезни продуктов растениеводства. Разведение свиней в хозяйствах разрешается только через год после отмены карантина.



## МЕРЫ ПРОФИЛАКТИКИ:

❖ Не допускайте посторонних в своё хозяйство. Переведите свиней в режим безвыгульного содержания. Владельцам ЛПХ и фермерских хозяйств следует содержать свиней в свинарниках и сараях без выгула и контакта с другими животными.

- ❖ Исключайте кормление свиней кормами животного происхождения и пищевыми отходами без проварки. Покупайте корма только промышленного производства или проваривайте их перед скармливанием;
- ❖ Проводите обработку свиней и помещений для их содержания один раз в 10 дней против кровососущих насекомых (клещей, вшей, блох), постоянно ведите борьбу с грызунами;
- ❖ Не осуществляйте убой свиней без предубойного осмотра, а реализацию свинины без проведения ветеринарно-санитарной экспертизы мяса и продуктов убоя специалистами государственной ветеринарной службы;
- ❖ Не покупайте живых свиней в местах несанкционированной торговли без ветеринарных сопроводительных документов, не завозите свиней и продукцию свиноводства из других регионов без согласования с государственной ветеринарной службой;
- ❖ Обязательно предоставляйте поголовье свиней для осмотра, вакцинаций (против классической чумы свиней, рожи) и других обработок, проводимых ветеринарными специалистами;
- ❖ Не выбрасывайте трупы животных, отходы от их содержания и переработки на свалки, обочины дорог, не захоранивайте их на своем огороде или другом земельном участке. Не пытайтесь переработать мясо павших или вынужденно убитых свиней – это запрещено и может привести к дальнейшему распространению болезни.



**ПОМНИТЕ:** За действие и (бездействие), повлекшие за собой возникновение очагов АЧС и ее распространение, предусмотрена административная и уголовная ответственность!

Добрянский ГО 8 (34 265) 2-29-79; 2-23-66; моб. 8 982 453 0332; 8 902 636 3441

Полазненский пгт 8 (34 265) 7-55-59; моб. 8 904 841 1091

Красно-Слудский ветеринарный пункт 8 912 780 6897

Сенькинский ветеринарный пункт 8 908 243 3490

Ильинский ГО Ильинская участковая ветеринарная лечебница  
8 (34 276) 9-16-65; 9-13-07; моб. 8 908 254 3127

Чермозский ветеринарный пункт 8 908 246 5819

Сретинский ветеринарный участок 8 950 443 3989

Васильевский ветеринарный участок 8 963 882 3229

Чусовской ГО 8 (34 256) 5-26-53; моб. 8 902 831 1104

Губахинский ГО 8 (34 250) 2-78-82; моб. 8 908 245 2237

Горнозаводский ГО 8 (34 269) 4-25-85; моб. 8 908 263 8566

Кусье Александровский ветеринарный пункт 8 951 949 0641

Гремячинский ГО 8 (34 250) 2-12-32; 8 992 222 8572; 8 950 445 2741

По всем вопросам обращайтесь в учреждения государственной ветеринарной службы  
Пермского края

Телефоны горячей линии ГБУВК "Добрянская СББЖ"

8 (34 265) 2-29-79; 2-23-66; моб. 8 982 453 0332; 8 902 636 3441